

基本乐理试题

课程代码:00721

请考生按规定用笔将所有试题的答案涂、写在答题纸上。

选择题部分

注意事项:

1. 答题前,考生务必将自己的姓名、准考证号用黑色字迹的签字笔或钢笔填写在答题纸规定的位置上。

2. 每小题选出答案后,用 2B 铅笔把答题纸上对应题目的答案标号涂黑。如需改动,用橡皮擦干净后,再选涂其他答案标号。不能答在试题卷上。

一、单项选择题(本大题共 10 小题,每小题 2 分,共 20 分)

在每小题列出的四个备选项中只有一个是符合题目要求的,请将其选出并将“答题纸”的相应代码涂黑。错涂、多涂或未涂均无分。

1. 在音的四种性质中,由发音体振动时振幅的大小决定的是

- A. 音量 B. 音强 C. 音质 D. 音值

2. 乐音体系中的音级 d^1 、A 在五线谱上的准确位置是



3. $\frac{7}{8}$ 符号是

- A. 四分休止符 B. 八分休止符
C. 十六分休止符 D. 三十二分休止符

4. $\sharp B-D$ 是

- A. 自然全音 B. 自然半音 C. 变化全音 D. 变化半音

5. $\frac{5}{4}$ 的拍子类别是

- A. 单拍子 B. 复拍子 C. 混合拍子 D. 交错拍子

6. 音乐术语 Presto 的意思是

- A. 柔板 B. 广板 C. 急板 D. 渐强





7. F 和声大调的下属音是

- A. C B. F C. D D. bB

8. D 清乐羽调式中的宫音是

- A. B B. $\sharp F$ C. D D. F

9. 谱例  的实际演奏效果是

- A. 
- B. 
- C. 
- D. 

10. $\sharp F$ 角调式的同主音调式是

- A. D 大调 B. $\sharp f$ 小调 C. E 大调 D. d 小调

非选择题部分

注意事项:

用黑色字迹的签字笔或钢笔将答案写在答题纸上,不能答在试题卷上。

二、音程题(本大题共 10 分)

11. 以下列各音为低音,向上构成指定的音程。



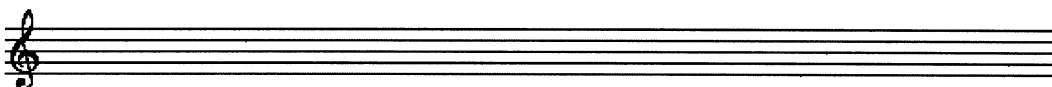
增五度

减八度

纯四度

倍增三度

倍减六度

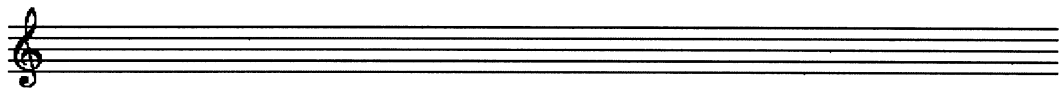


三、和弦题(本大题共3小题,第12小题15分,第13小题9分,第14小题6分,共30分)

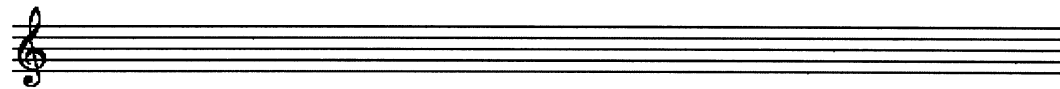
12. 以下列各音为五音,构成指定的和弦。



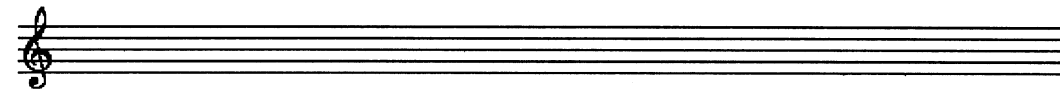
减三和弦 小三和弦。 大三和弦 增三和弦₄⁶ 减三和弦



13. 分别以 b^1e^1 为根音、三音、五音构成小三和弦。



14. 分别以 a^1 为三音、五音,构成大七和弦。



四、调式题(本大题共3小题,每小题10分,共30分)

15. 写出下列各调式的音阶。

b^1A 和声大调

D 雅乐角调式



16. 分析下列一组和弦属于哪些和声小调。



17. 分析下列旋律的调式。



五、移谱题(本大题共 10 分)

18. 按照音程移调方法,将下列旋律移低小三度。

